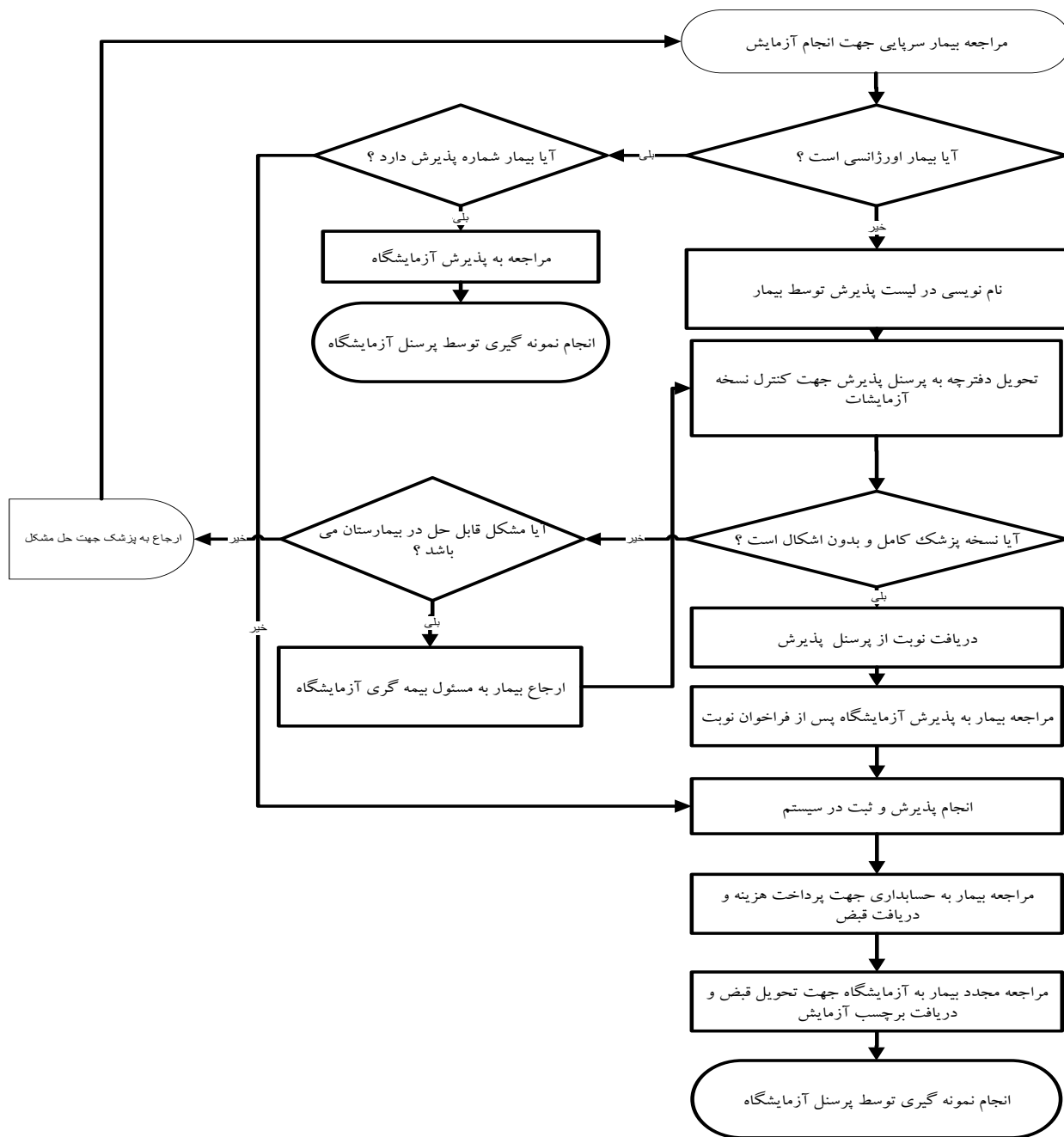


مرکز آموزشی درمانی حافظ

فرایند پذیرش بیمار سرپایی در آزمایشگاه



- حضور بیمار هنگام جمع کردن دفترچه الزامی می باشد.
- در صورت عدم حضور بیمار هنگام خواندن شماره، نوبت باطل می شود.
- زمان در نظر گرفته شده بدون محاسبه مدت زمان انتظار در صف می باشد.