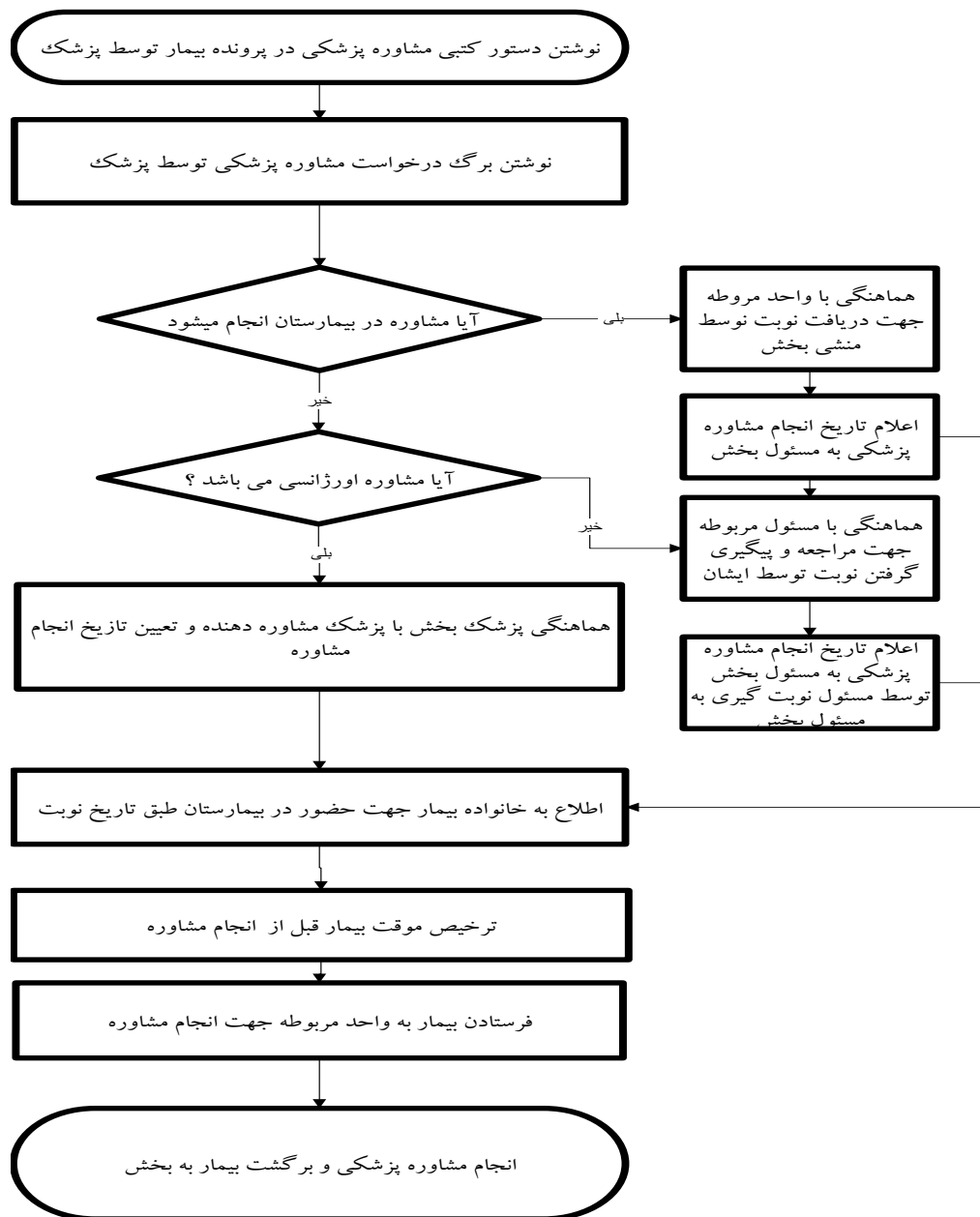


مرکز آموزشی درمانی حافظ

فرآیند انجام مشاوره پزشکی جهت بیمار



نکته: در صورتی که مشاوره در سایر مراکز انجام می شود حضور همراه بیمار و انتقال بیمار با آمبولانس بیمارستان به آن مرکز الزامی می باشد و بایستی تسویه حساب موقت انجام شود.